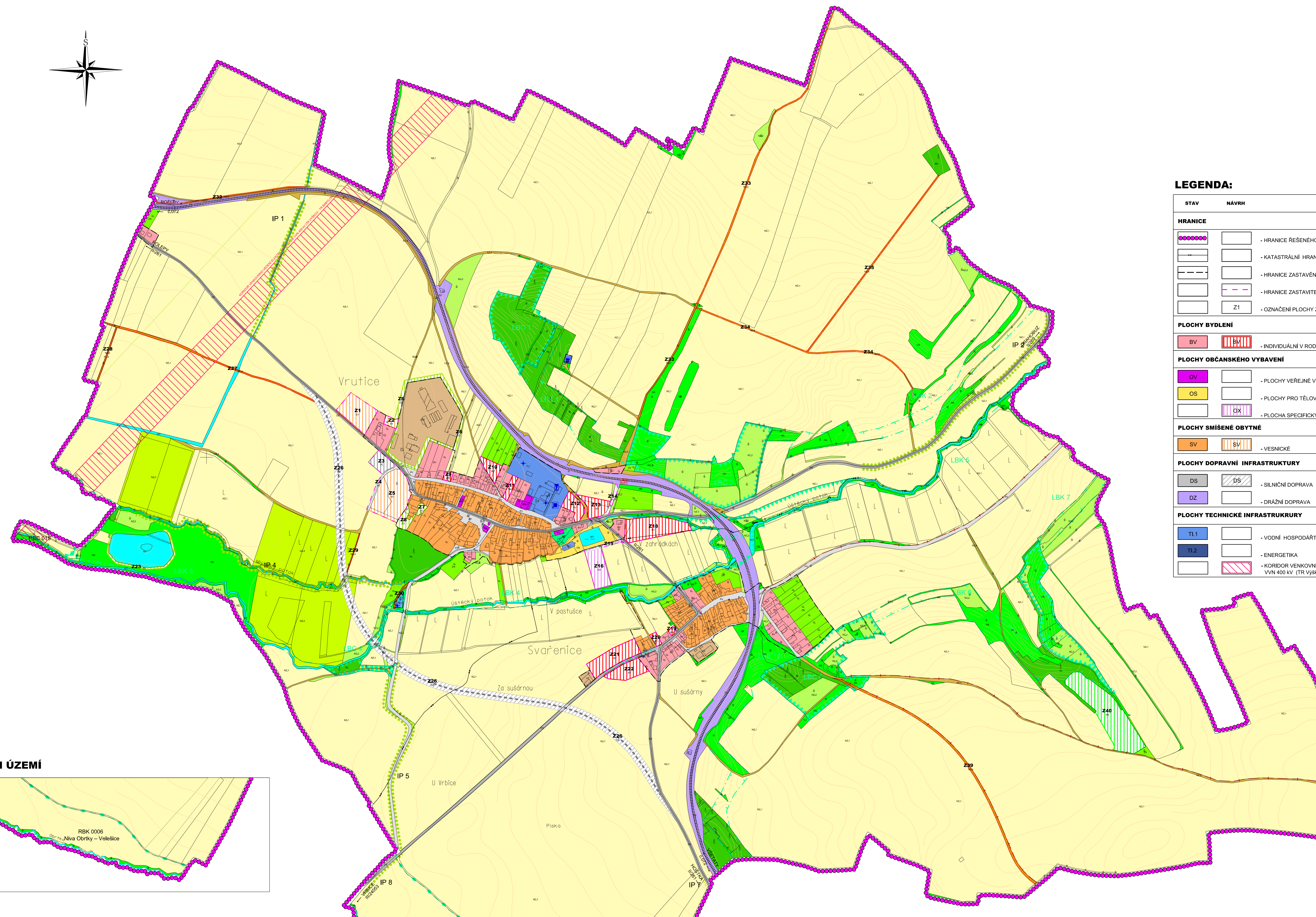
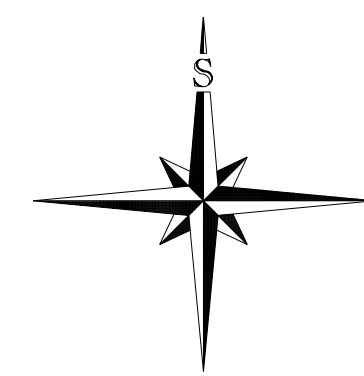


VRUTICE ÚZEMNÍ PLÁN HLAVNÍ VÝKRES

MĚŘÍTKO 1 : 5 000



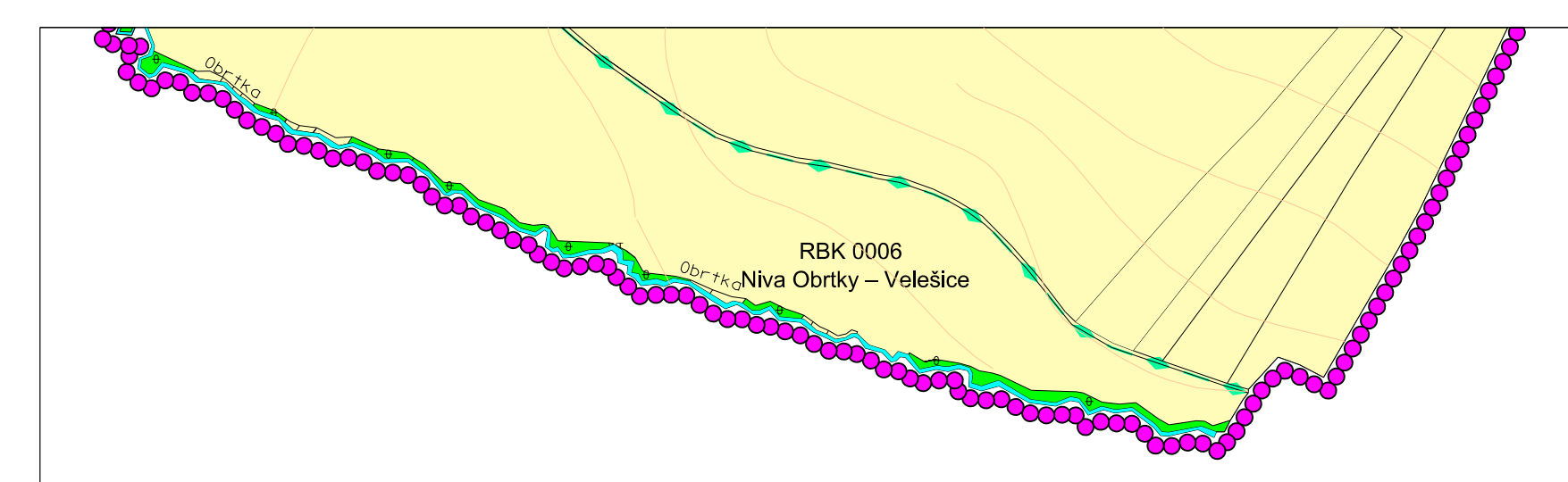
LEGENDA:

STAV	NÁVRH
HRANICE	
	- HRANICE ŘEŠENÉHO ÚZEMÍ = HRANICE OBCE
	- KATASTRÁLNÍ HRANICE
	- HRANICE ZASTAVĚNÉHO ÚZEMÍ K 28.8.2013
	- HRANICE ZASTAVITELNÝCH PLOCH
	- OZNAČENÍ PLOCHY ZMĚN VYUŽITÍ ÚZEMÍ
	Z1
PLOCHY BYDLENÍ	
	BV - INDIVIDUÁLNÍ V RODINNÝCH DOMECH - VESNICKÉ
PLOCHY OBČANSKÉHO VYBAVENÍ	
	OV - PLOCHY VEŘEJNÉ VYBAVENOSTI
	OS - PLOCHY PRO TĚLOVÝCHOVU A SPORT
	OX - PLOCHA SPECIFICKÝCH FOREM
PLOCHY SMÍŠENÉ OBYTNÉ	
	SV - VESNICKÉ
PLOCHY DOPRAVNÍ INFRASTRUKTURY	
	DS - SILNIČNÍ DOPRAVA
	DZ - DRÁŽNÍ DOPRAVA
PLOCHY TECHNICKÉ INFRASTRUKTURY	
	TI.1 - VODNÍ HOSPODÁŘTVÍ
	TI.2 - ENERGETIKA
	TI.3 - KORIDOR VENKOVNÍ VEDENÍ ELEKTRICKÉ ENERGIE VVN 400 kV (TR Výchov - TR Babyton)

PLOCHY VÝROBY A SKLADOVÁNÍ	
	VZ - ZEMĚDĚLSKÁ A LESNICKÁ VÝROBA
	VY - PRŮMYŠLOVÁ VÝROBA A SKLADY - LEHKÝ PRŮMYSL
PLOCHY VEŘEJNÝCH PROSTRANSTVÍ	
	PV - S PŘEVAHOU ZPEVNĚNÝCH PLOCH
	PZ - S PŘEVAHOU NEZPEVNĚNÝCH PLOCH
PLOCHY VODNÍ A VODOHOSPODÁŘSKÉ	
	WT - VODNÍ PLOCHY A TOKY
PLOCHY ZELENÉ	
	ZN - OCHRANNÁ A IZOLAČNÍ
	ZS - NEZASTAVITELNÝCH SOUKROMÝCH ZAHRAD
PLOCHY ZEMĚDĚLSKÉ	
	NZ.1 - ORNÁ PŮDA
	NZ.2 - TRVALÉ TRAVNÍ POROSTY
	NZ.3 - CHMELNICE
	NZ.4 - ÚČELOVÉ KOMUNIKACE
PLOCHY LESNÍ	
	NL - PLOCHY LESNÍ
PLOCHY SMÍŠENÉ NEZASTAVĚNÉHO ÚZEMÍ	
	NS - PLOCHY SMÍŠENÉ NEZASTAVĚNÉHO ÚZEMÍ

PLOCHY PŘÍRODNÍ	
	RB - REGIONÁLNÍ BIOCENTRUM
	RK - REGIONÁLNÍ BIODIVERZITA
	LB - LOKÁLNÍ BIOCENTRUM
	LK - LOKÁLNÍ BIODIVERZITA
	IP - INTERAKČNÍ PRVEK
DOPRAVNÍ INFRASTRUKTURA	
	SII - SILNICE II. TŘÍDY
	SIII - SILNICE III. TŘÍDY
	VZ - VLAKOVÁ ZASTÁVKA
	AZ - AUTOBUSOVÁ ZASTÁVKA
	M - MOST
	CY - CYKLOTRASA
TECHNICKÁ INFRASTRUKTURA	
	VO - VODOVOD
	VOJ - VODOJEM
	U - ÚPRAVA VODY
	Z - ZDROJ PŘÍRODNÍ PITNÉ VODY
	K - KANALIZACE - GRAVITAČNÍ
	CS - ČERPAČÍ STANICE ODPADNÍCH VOD

VÝŘEZ JIŽNÍ ČÁSTI ÚZEMÍ



ZÁZNAM O ÚČINNOSTI	
SPRÁVNÍ ORGÁN, KTERÝ ÚZEMNÍ PLÁN VYDAL: ZASTUPITELSTVO OBCE VRUTICE	
DATUM NABÝTÍ ÚČINNOSTI ÚZEMNÍHO PLÁNU : 30.10.2015	
JMÉNO A PŘÍJMENÍ, FUNKCE OPRAVNĚNÉ OSOBY PORIZOVATELE : Ing. VĚNĚŠE BRUNCLÍKOVÁ, MBA VEDOUcí ODBORU ÚZEMNÍHO ROZVOJE MĚSTSKÉHO ÚŘADU LITOMĚŘICE	
RAZÍTKO A PODPIS	

PORIZOVATEL Městský úřad Litoměřice, odbor územního rozvoje, úřad územního plánování	
PROJEKTANT URBANISTICKÉ ČÁSTI 	
ODPOVĚDNÝ PROJEKTANT ING. STANISLAV ZEMAN	
DIGITÁLNÍ ZPRACOVÁNÍ 	
NÁZEV AKCE	ETAPA
VRUTICE ÚZEMNÍ PLÁN	102015
NÁZEV VÝKRESU	MĚŘÍTKO
HLAVNÍ VÝKRES	1 : 5 000
ČÁST DOKUMENTACE	FORMÁT
GRAFICKÁ ČÁST ÚZEMNÍHO PLÁNU	A0
	ČÍSLO VÝKRESU
	ČÍSLO PÁRE:
	2

1 : 10 000m2 = 1ha