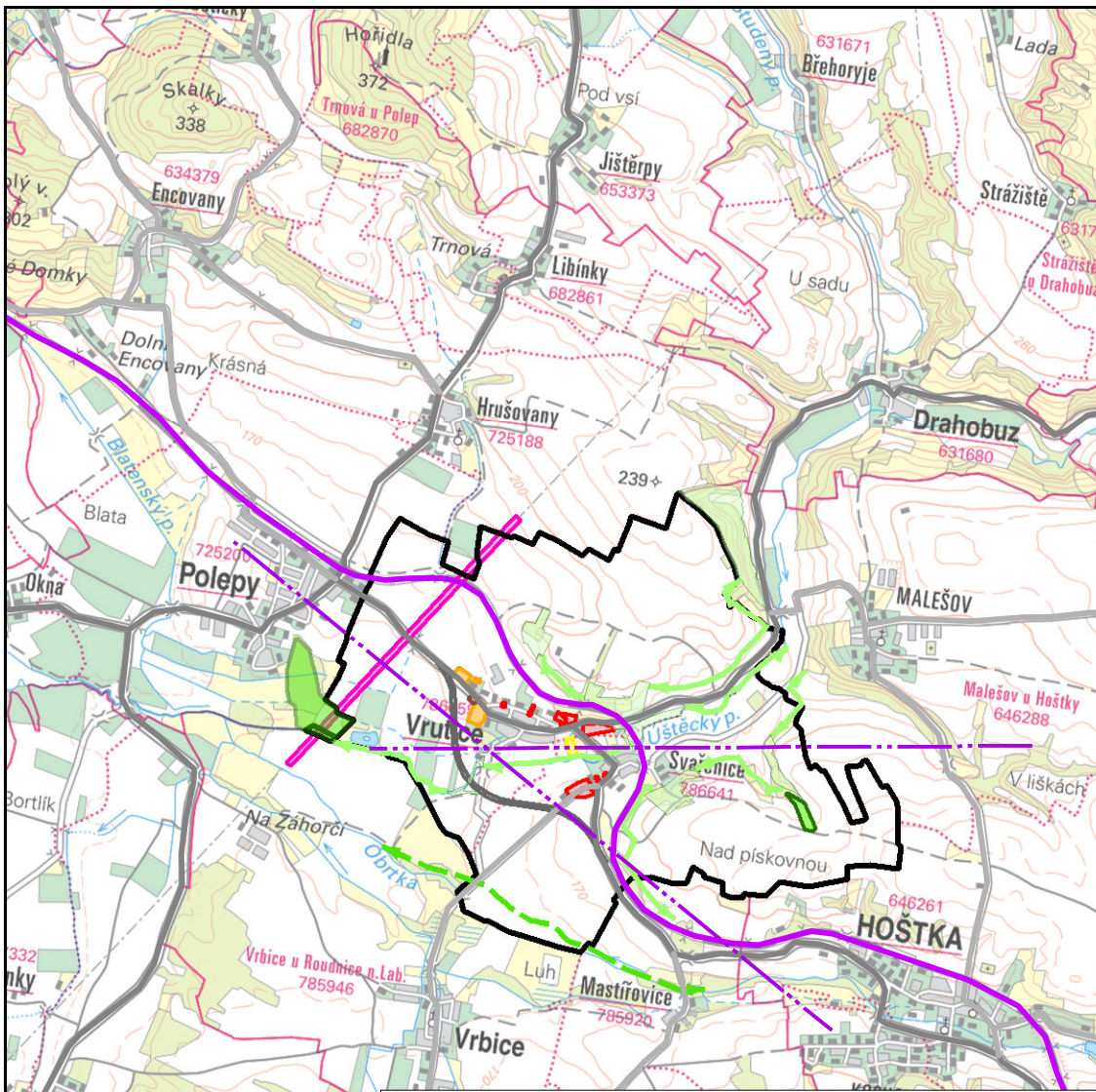


# ÚZEMNÍ PLÁN VRUTICE

ŠIRŠÍ VZTAHY

MĚŘÍTKO 1 : 50 000



STAV NÁVRH



HRANICE ŘEŠENÉHO ÚZEMÍ



PLOCHY BYDLENÍ - INDIVIDUÁLNÍ V RODINNÝCH DOMECH - VESNICKÉ



PLOCHY SMÍŠENÉ OBYTNÉ VESNICKÉ



PLOCHY OBČANSKÉHO VYBAVENÍ - PLOCHA SPECIFICKÝCH FOREM



PLOCHY DOPRAVNÍ INFRASTRUKTURY - SILNIČNÍ DOPRAVA



KORIDOR VENKOVNÍHO VEDENÍ ELEKTRICKÉ ENERGIE VVN 400KV



PLOCHY VÝROBY A SKLADOVÁNÍ - PRŮMYŠLOVÁ VÝROBA A SKLADY - LEHKÝ PRŮMYSL



PLOCHY SMÍŠENÉ NEZASTAVĚNÉHO ÚZEMÍ



SILNICE II. TŘÍDY



SILNICE III. TŘÍDY



ŽELEZNICE



LOKÁLNÍ BIOCENTRUM



REGIONÁLNÍ BIOCENTRUM



REGIONÁLNÍ BIODORIDOR



LOKÁLNÍ BIODORIDOR



RADIORELÉOVÁ TRASA

## ZÁZNAM O ÚČINNOSTI

Správní orgán, který územní plán vydal:

Zastupitelstvo obce Vrutice

Datum nabytí účinnosti územního plánu:

30.10.2015

Jméno a příjmení, funkce a podpis  
oprávněné úřední osoby pořizovatele:

Ing. Venuše Brunclíková, MBA  
vedoucí odboru územního rozvoje  
Městského úřadu Litoměřice

Otisk úředního razítka:

POŘIZOVATEL

Městský úřad Litoměřice, odbor územního rozvoje, úřad územního plánování

PROJEKTANT URBANISTICKÉ ČÁSTI

**AUA** AGROURBANISTICKÝ ATELIÉR  
PROJEKTOVÉ PRACOVISTE

ODPOVĚDNÝ PROJEKTANT

ING. STANISLAV ZEMAN

NÁZEV AKCE:

**VRUTICE  
ÚZEMNÍ PLÁN**

ETAPA:

DATUM:

10/2015

MĚŘÍTKO:

1 : 50 000

FORMÁT:

A4

NÁZEV VÝKRESU

**ŠIRŠÍ VZTAHY**

ČÍSLO VÝKRESU:

**5**

ČÍSLO PARÉ:

ČÁST DOKUMENTACE

**GRAFICKÁ ČÁST  
ODŮVODNĚNÍ ÚZEMNÍHO PLÁNU**